

# 北九州市的介紹

北九州市  
森永 康裕

2024年3月12日

# 北九州市概況



人口：92.5萬人（2022.9）  
面積：492.5km<sup>2</sup>（2022.9）  
GDP：1兆TWD（2017）

全市町村中  
第**14**名

## 通往九州的門戶

台北-福岡 2小時30分鐘

**工業產品出貨額**

※包括苅田町

全市町村  
第**7**名

**可再生能源使用量**

政令指定都市  
第**2**名

# 製造業之都

在這裡,支撐了現代化發展的產業・企業創始人・經營者的DNA得到世代傳承

官營八幡鋼鐵廠 1901年



出光商会 1911年



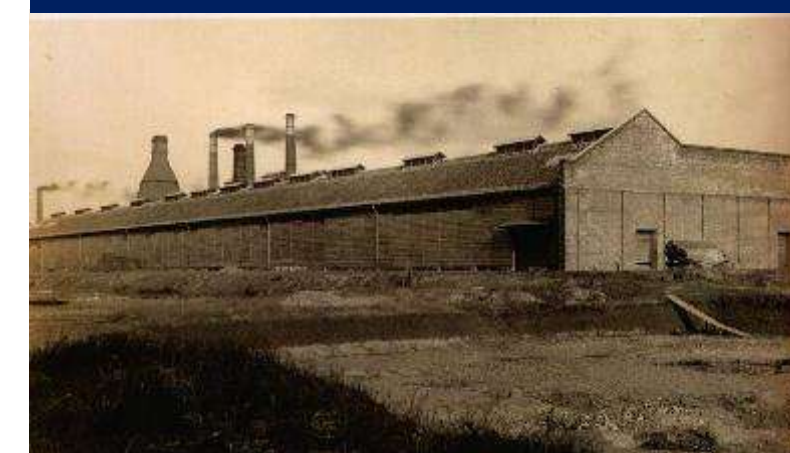
創業者  
出光 佐三(当時25歳)

安川電機製作所 1915年



創業者  
安川 第五郎(当時29歳)

東洋陶器(現TOTO) 1920年



第一任社長  
大倉 和親(当時41歳)

開發出專門面向建築業、製造業等現場的遠端協作通訊工具

開發並製造了日本首輛商用電動汽車也被北九州市營巴士採用



QUANDO創始人  
下岡 純一郎



EV Motors創始人  
佐藤 裕之

# 擁有完整供應鏈的城市

周邊地區不僅有100多家與半導體材料和裝置相關的企業  
還聚集了汽車・機器人製造商等使用半導體元件的企業

全國 1,720 市町村中

**TOTO**

**YASKAWA**

 **NIPPON STEEL**

 **MITSUBISHI  
CHEMICAL  
GROUP**

 **Mitsui  
High-tec  
Inc.**

 **STELLA  
CHEMICAL**

工業產品  
出貨額

第**7**位

8724億TWD

※包括苅田町

 **MMEC**

 **NISSAN**

**TOYOTA**

製造業  
從業員工人数

第**11**位

48,008人

製造業  
事業所數量

第**16**位

971所

資料來源：2021年經濟普查

# 將大學的知識應用於社區：北九州學術研究城

九州工業大學  
研究所

北九州市立  
大學・研究所

早稻田大學  
研究所

福岡大學  
研究所



北九州産業學術  
推進機構  
(FAIS)



3,500 人  
學生、教師等



60 個機構  
企業、研究機構

# 促進開放創新

多元化的研究人員  
促進產學合作

約40名

## 半導體相關研究人員

LSI（大規模積體電路）領域 17名

半導體材料領域 3名

功率半導體領域 7名

MEMS（微機電系統）領域 15名

提供從半導體設計到評估的  
連貫性開發環境

2號館 共同研發中心

無塵室



- 可進行半導體原型製作、測試和檢查
- 設施向大學和企業開放
- 方便共同研發和人才培育

# 緊密的產學官通力合作的人才培育網絡

## 北九州半導體網絡

會員  
**60家**

正式會員 43家  
贊助會員 17家

**4所大學**



**北九州市**  
CITY OF KITAKYUSHU

地方政府

通力合作

半導體相關企業  
(北九州市市區)

企業群

【福岡縣】  
福岡縣半導體與數位產業振興會議  
會長：安川電機 特別顧問 津田純嗣  
顧問：福岡縣知事、北九州市長 等

會員人數：1,159會員

【福岡縣】  
福岡縣綠色元件開發與生產基地協議會  
※北九州市參與

【福岡縣】  
福岡半導體新技術培訓中心  
成立時間：2023年8月  
中心主任：東京大学 黒田 忠広 教授

# FAIS和台灣科學園區的交流

2004年12月 與新竹、南部科學園區簽署交流協定  
2009年4月 與中部科學園區簽署交流協定

交流內容：

- 企業間交流
- 透過產學合作強化共同研究和人才交流



FAIS 新竹科學園區視察（2023年1月）



北九州市學術研究都市20週年紀念論壇  
「日台科學園區協作研討會」（2022年10月）



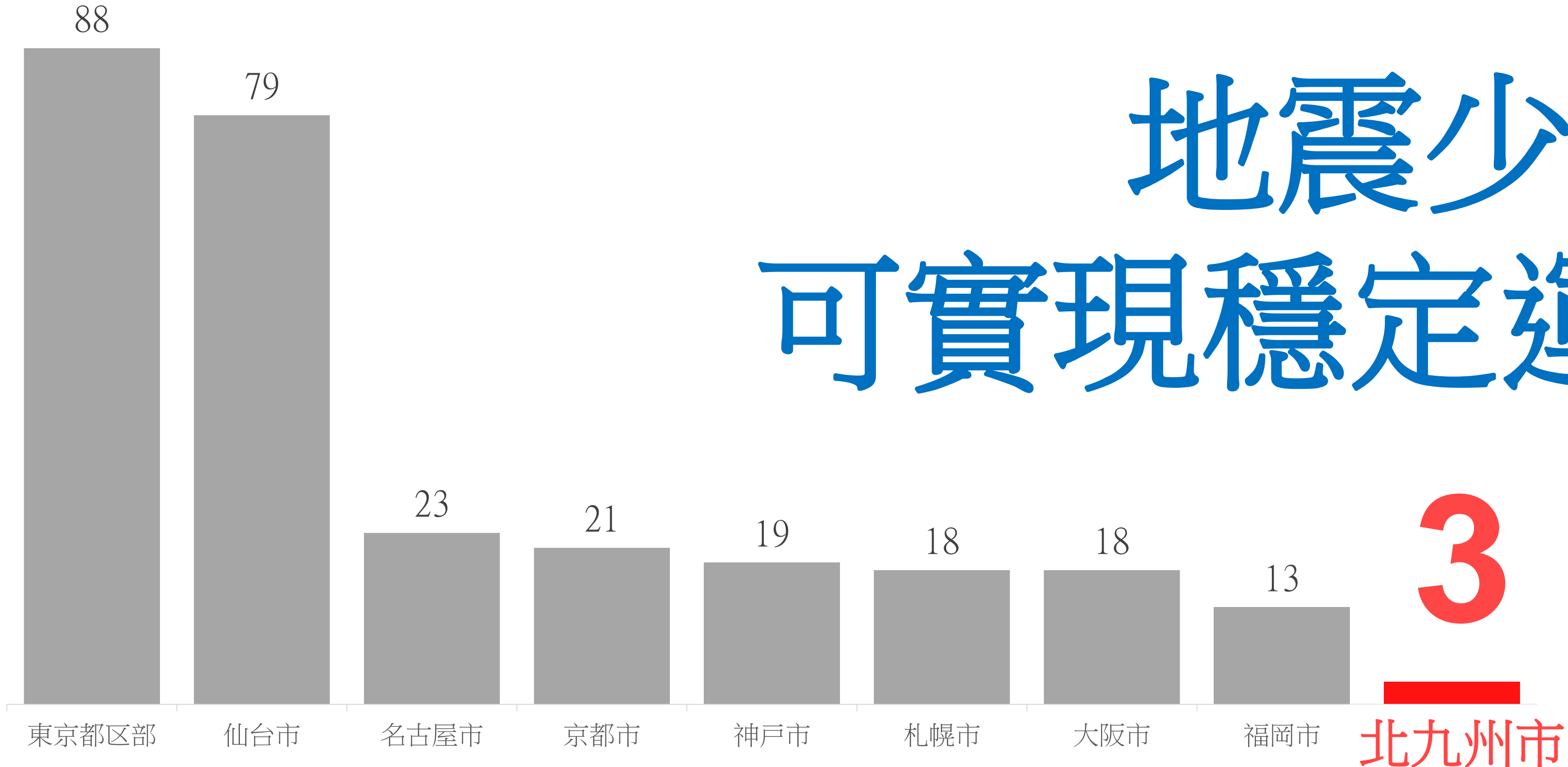
北九州市南部科學園區訪問（2023年2月）



# 少震城市

大城市4級以上地震次數比較（近100年）

（單位：次）

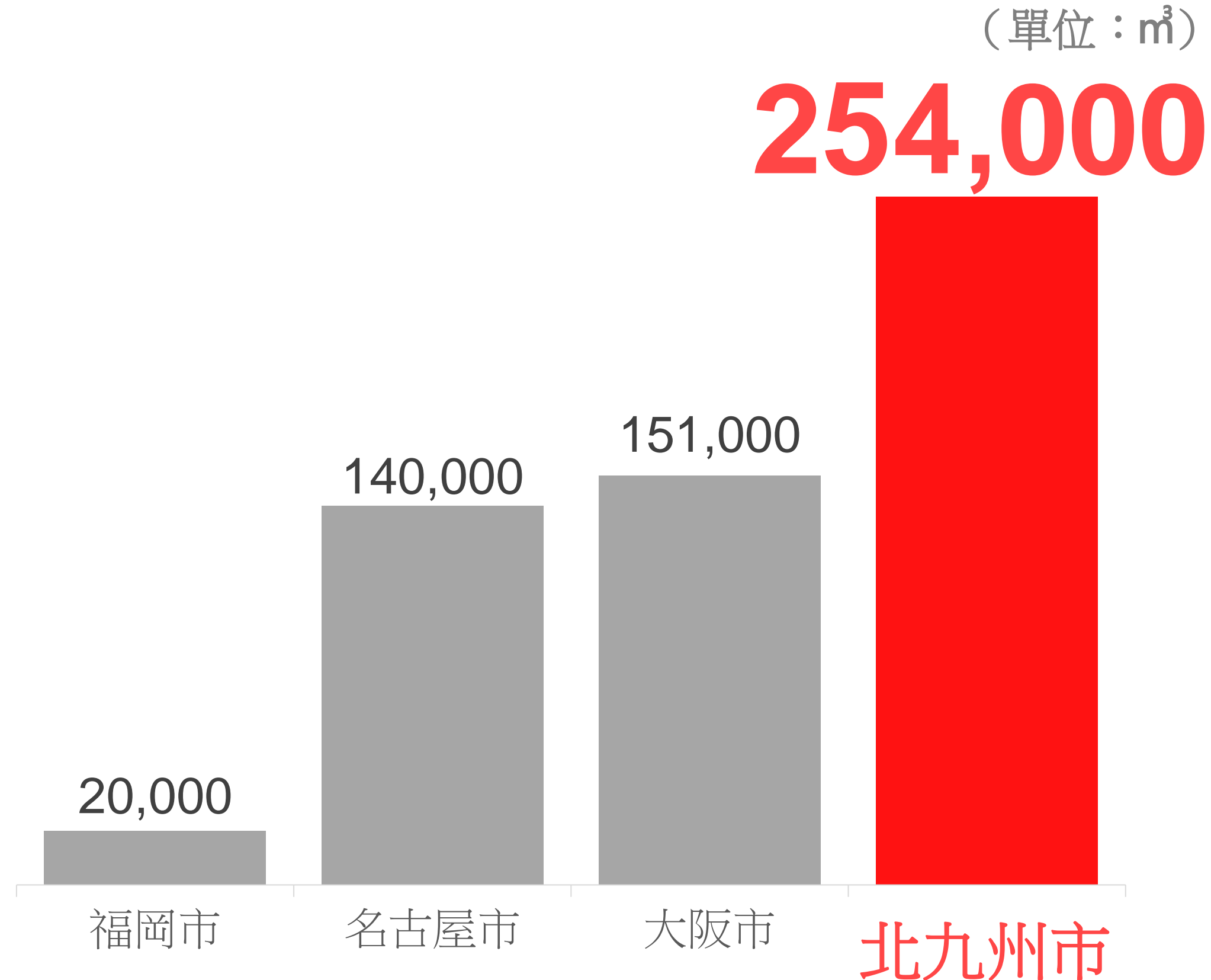


地震少  
可實現穩定運行！

# 工業用水資源充足

大城市工業用水供水能力對比（2023年度結果）

（單位：m<sup>3</sup>）



豐富的  
工業用水！

# 作為貨物空運基地的北九州機場

## 特徵

### 九州唯一的24小時運行機場

無起降限制、可提供最佳物流流程

### 海上機場

可承接特殊貨物的海運和空運

### 緊湊型機場

停機位隣接貨櫃庫



## 國際定期貨運航班運行（每週4班）

大韓航空運營<仁川⇄北九州>之間的往返航班

經由仁川連接全球43個國家的120個城市！

2021年國際航空貨物吞吐量連續4年創歷史新高！

## 新航線也陸續開通

### UPS-日本

服務開始：2023年2月20日

飛行路線：深圳（中國）⇄ 關西機場 ⇄ 北九州

航班數量：5班/週（星期一～星期五）

### 雅瑪多集團（YAMATO HOLDINGS）

運行開始：2024年4月

運行路線：①羽田・成田 ⇄ 北九州 每日4.5往返・9班

②那霸 ⇒ 北九州 每日0.5往返・1班

（其他：東京圈⇄新千歲、那霸）

## 北九州 ⇄ 台北線 包機航班運營

星悅航空在農曆過年期間進行限時航班運營

2024年2月2日至2月18日，共四班往返。僅限來自台灣的旅客（境外包機）

# 新創友善城市

2020年, 被國家選定為「新創生態系推動據點都市」(全國8個都市之一)



QUANDO

TriOrb



EV Motors Japan

市内集結了73家公司!

HYNTS TECH



11

Japan Entry to **KKJ**  
Kitakyushu, Japan

# 一個充滿魅力的城市



感謝您的聆聽！

網站⇒



聯絡我們⇒

