

北九州市の紹介

北九州市
森永 康裕

北九州市概況

人口:92.5万人(2022.9)
面積:492.5km²(2022.9)
GDP :1兆TWD(2017)

全市町村中

第**14**名

九州の玄関口

台北-福岡 2時間30分

工業製品の出貨額

※苅田町含む

全市町村

第**7**名

再生可能エネルギーの使用量

政令指定都市

第**2**名



近代化を支えた起業家や経営者のDNAが脈々と受け継がれる街

官営八幡製鉄所 1901年

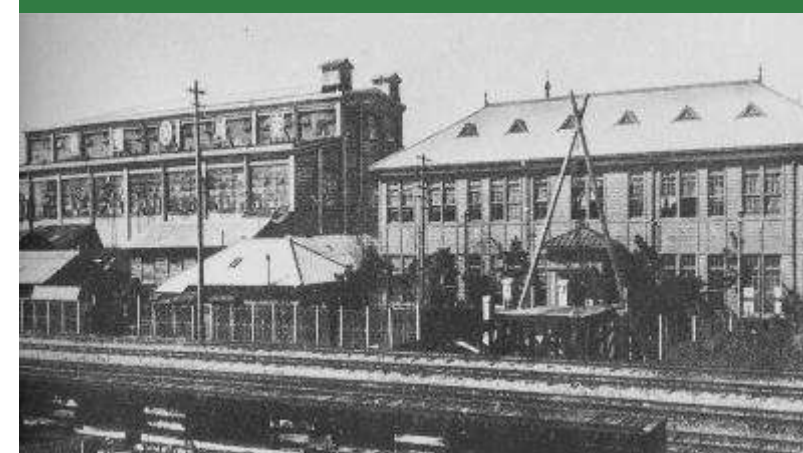


出光商会 1911年



創業者
出光 佐三(当時25歳)

安川電機製作所 1915年



創業者
安川 第五郎(当時29歳)

東洋陶器(現TOTO)1920年



第一任社長
大倉 和親(当時41歳)

建設業や製造業向けに特化した現場向けビデオ通話アプリを開発

国内初となる商用電気自動車専用の量産組立て工場が北九州市に完成



QUANDO創始人
下岡 純一郎



EV Motors創始人
佐藤 裕之

ユーザとサプライヤーが充実したまち

周辺地域には100社に上る半導体材料・装置関係の企業が存在し、自動車・ロボットメーカーなど半導体デバイスの納入先が集積

全国 1,720 市町村中

TOTO

YASKAWA

NIPPON STEEL

MITSUBISHI
CHEMICAL
GROUP

MHT Mitsui
High-tec
Inc.

STELLA
CHEMIFA

MMEC

NISSAN

TOYOTA

工業製品
出荷額

第7位

8,724億TWD

※苅田町含む

製造業
従業員数

第11

48,008人

製造業
事業所数

第16

971所

資料出典: 2021年経済センサス

Japan Entry to **KKJ**
Kitakyushu, Japan

大学の知を地域へ：北九州学術研究都市

九州工業大学
大学院

北九州市立
大学・大学院

早稲田大学
大学院

福岡大学
大学院

北九州産業学術
推進機構 (FAIS)



3,500人
学生、教員など



60 機関
企業、研究所

オープンイノベーションの推進

多様な研究者
産学連携の推進

約40名

半導体関連の研究者

LSI(大規模集積回路)分野 17名

半導体材料分野 3名

パワー半導体分野 7名

MEMS(微小電気機械システム)分野 15名

半導体の設計から評価まで
一貫した開発環境

2号館共同研究開発センター

クリーン
ルーム



- 半導体の試作・試験・検査が可能
- 大学や企業に広く開かれた施設
- 共同研究や人材育成に活用

半導体人材育成の拠点

北九州半導体ネットワーク

会員
60社

正会員 43社
賛助会員 17社

4大学

 国立大学法人 九州工業大学	 北九州市立大学 THE UNIVERSITY OF KITAKYUSHU
 早稲田大学 WASEDA University	 西日本工業大学

 **北九州市**
CITY OF KITAKYUSHU

自治体

**半導体関連企業
(北九州市域)**

企業群

連携

【福岡県】
福岡県半導体・デジタル産業振興会議
会長:安川電機 特別顧問 津田純嗣
顧問:福岡県知事、北九州市長 等

会員人数:1,159会員

【福岡県】
福岡県グリーンデバイス開発・生産拠点協議会
※北九州市参画

【福岡県】
福岡半導体リスキングセンター
開設時期:2023年8月
センター長:東京大学 黒田忠広 教授

FAISと台湾サイエンスパークとの交流

2004年12月 新竹、南部サイエンスパークと交流協定締結

2009年 4 月 中部サイエンスパークと交流協定締結

交流内容:

- ・企業間交流
- ・産学連携による共同研究及び人材交流の強化



FAIS台湾新竹サイエンスパーク視察(2023年1月)

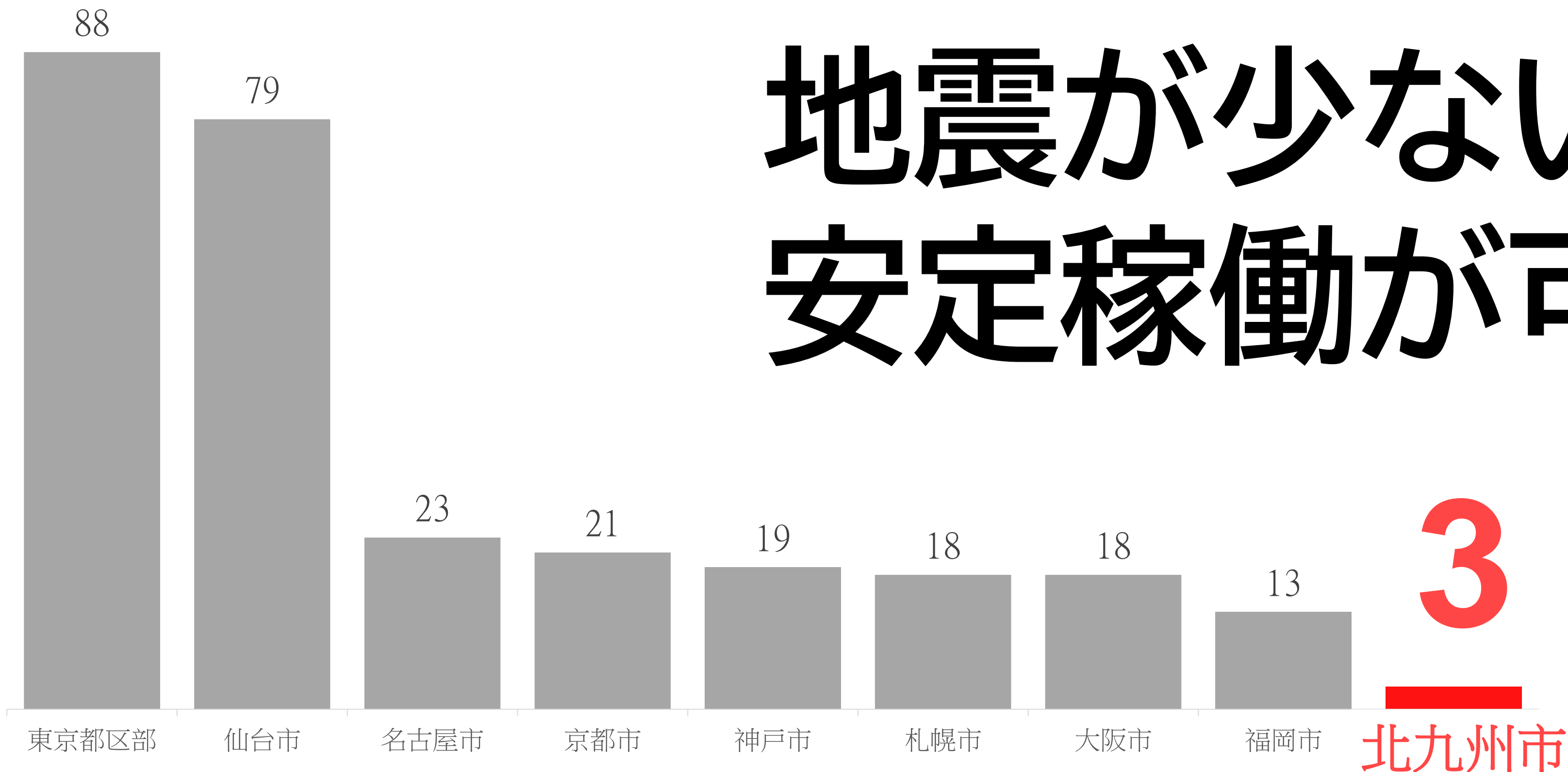


北九州市学術研究都市20周年記念フォーラム
「日台サイエンスパーク連携セミナー」(2022年10月)

地震が少ないまち

震度4以上の地震回数の大都市比較(過去100年)

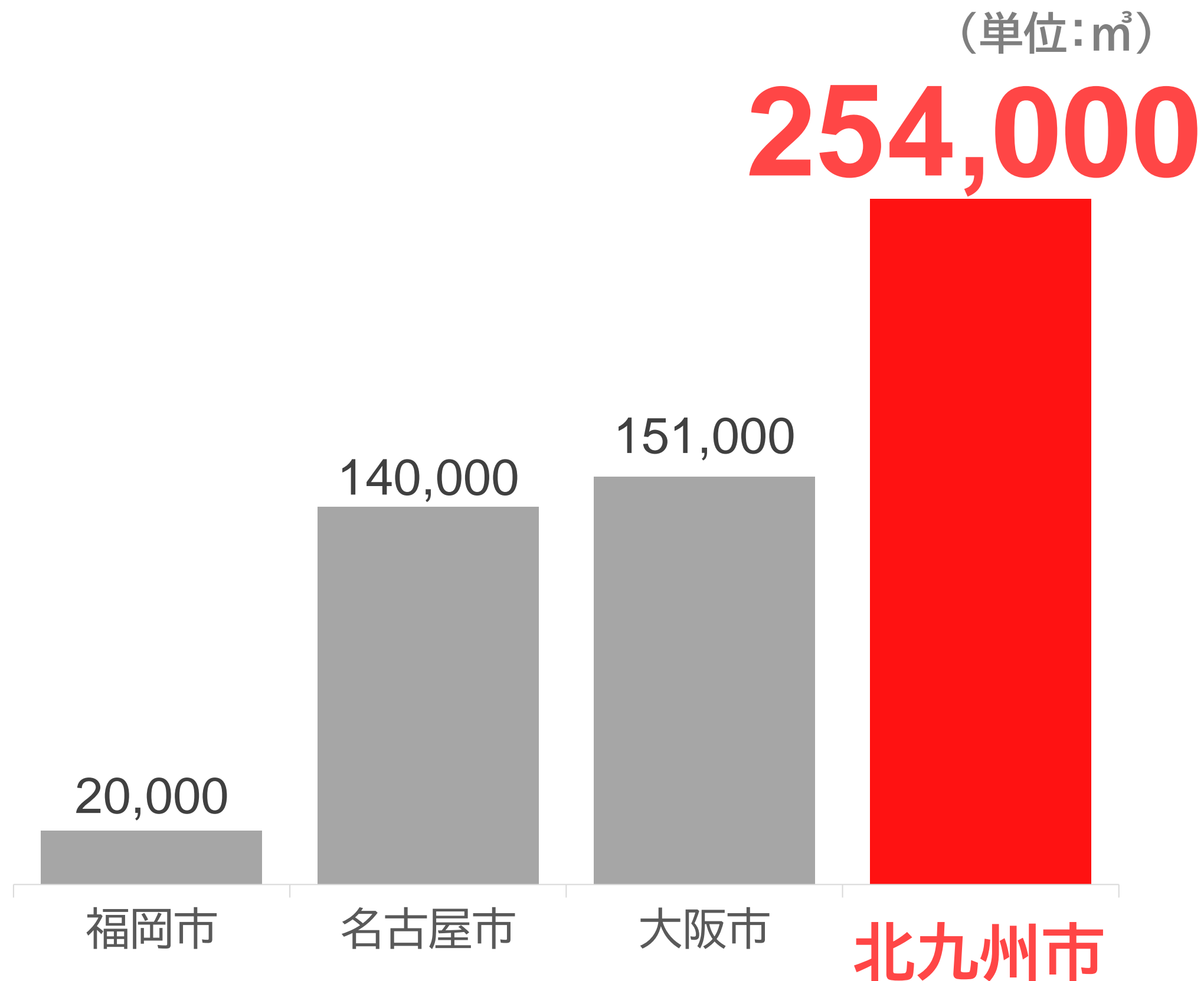
(単位:回)



地震が少ないため
安定稼働が可能！

豊富な工業用水

工業用水供給能力の大都市比較(2023年度実績)



豊富な
工業用水！

航空貨物拠点：北九州空港

特徴

九州で唯一、**24時間**利用可能

離着陸制限なく愛的な物流フローを提供

海上空港

特殊貨物のシー&エア輸送も可能

コンパクト空港

駐機スポットが貨物上屋の目の前



滑走路3,000m化により
欧米へ大型貨物機の運航が可能に(2027年度完成予定)

国際定期貨運便が運航(毎週4便)

大韓航空が<仁川⇄北九州>の往復便を運航

仁川経由で世界43か国120都市と接続！ 2021年国際航空貨物取扱量**4年連続増**！

新規路線も続々就航

UPSジャパン

就航開始：2023年2月20日

運航路線：深圳(中国)⇄関西空港⇄北九州 5便/週(月曜日～金曜日)

ヤマトホールディングス

就航開始：2024年4月

運航路線：①羽田・成田⇄北九州 毎日4.5往復・9便
②那覇⇒北九州 毎日0.5往復・1便 (其他：東京圏⇄新千歳、那覇)

北九州⇄台北線 チャーター便運航

スターフライヤーが旧正月期間中に期間限定で運航

2024年2月2日～2月18日まで4往復。台湾からの送客のみ(インバウンドチャーター) **10**

スタートアップの街

内閣府から「スタートアップ・エコシステム推進拠点都市」に選定(2020年)



QUANDO

TriOrb



REVORN



EV Motors Japan

HYNTS TECH



73 startups in KKJ!

Japan Entry to **KKJ**
Kitakyushu, Japan

魅力あふれる街



ご清聴ありがとうございました。

ウェブサイト ⇒



お問い合わせ ⇒

