

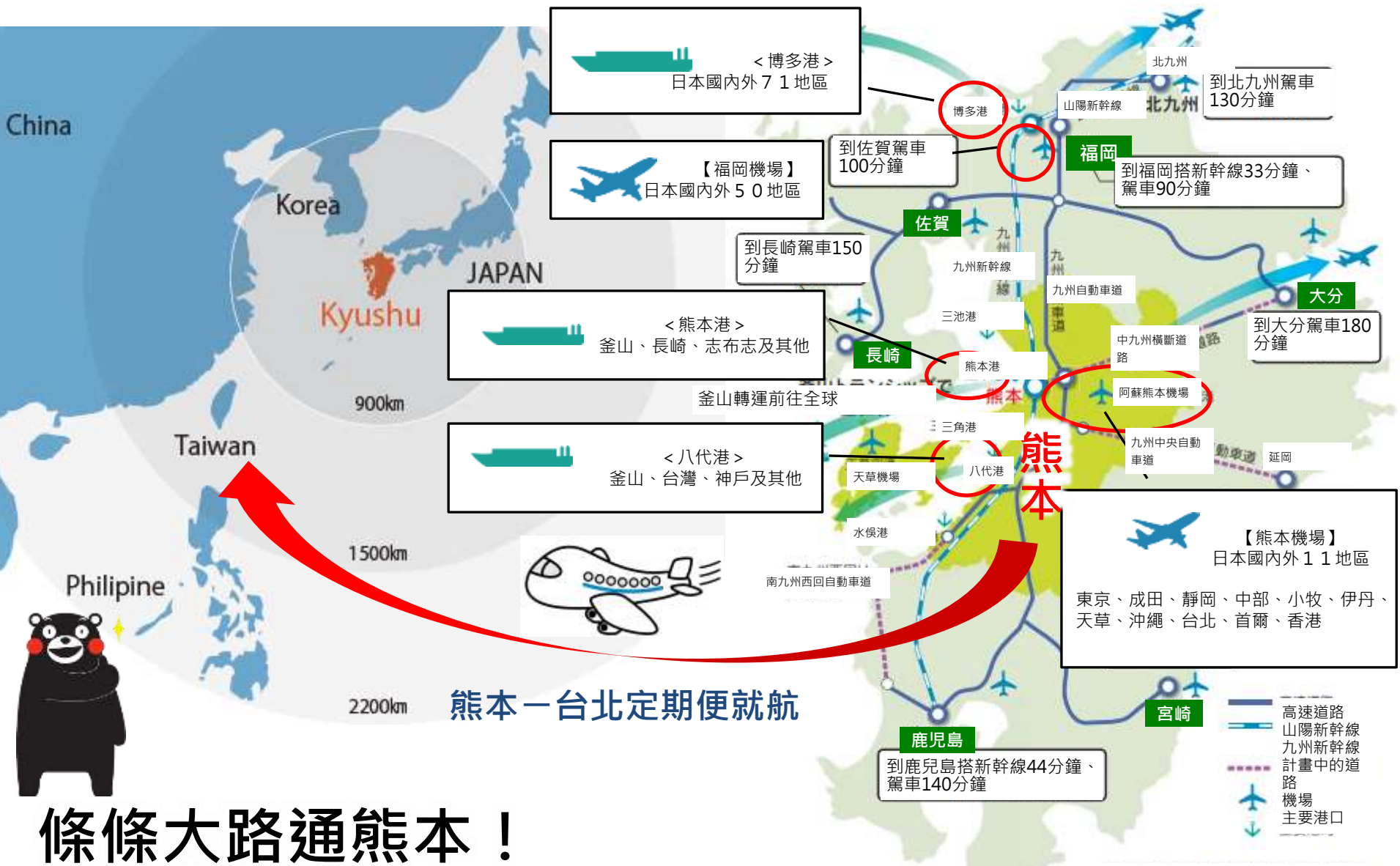
熊本熊的故鄉

「熊本的投資環境」介紹



熊本縣

熊本的魅力① 前往九州與亞洲主要都市的交通



條條大路通熊本！

阿蘇熊本機場

創造性的復興象徵

阿蘇熊本機場

ASO KUMAMOTO AIRPORT

新旅客航廈

2023年3月23日開幕！



中華航空



首航日

2023年9月18日(週一)

航班(截至2024年3月)

週一、二、四、五、日 每週5班 飛行

熊本↔台北
每週12班

星宇航空



首航日

2023年9月1日(週五)

航班(截至2024年3月)

每天每週7班 飛行



2023年12月~
由中華航空提供的熊本台北線
國際貨運開始



八代港及熊本港與充實的補助

八代港

- 台灣航線的**靠港次數增加**
- 備有**危險物品與高壓氣體**的庫存儲藏所
- 開始供用**C F S**倉庫
- 設置**港口脫碳化推進協議會**

熊本港

- 神戶國際接駁航線**新啟航**
- 決定國家推動的**耐震強化岸壁事業化**
- 2024年度**預計導入新門式起重機**
- **R O R O**船靠港

利用國際貨櫃補助事業

- 新利用企業 每1TEU**2萬日圓** (40ft為**4萬日圓**)
 - 繼續利用企業 每1TEU**1萬5千日圓** (40ft為**3萬日圓**)
- ※未設定補助上限額！ (預算範圍內)

國際接駁航線
亦為對象！

熊本港◄►釜山航線
每週週二 每週2班

熊本港◄►神戶國際接駁航線
每週週六 每週1班

八代港◄►釜山航線
每週週二、週四 每週2班

八代港◄►台灣航線
每週週三、週日 每週2班
向台灣出口：3天、從台灣進口：5天

八代港◄►神戶國際接駁航線
每週週六 每週1班



熊本的魅力② 良好的生活環境

◆ 溫泉王國「熊本」

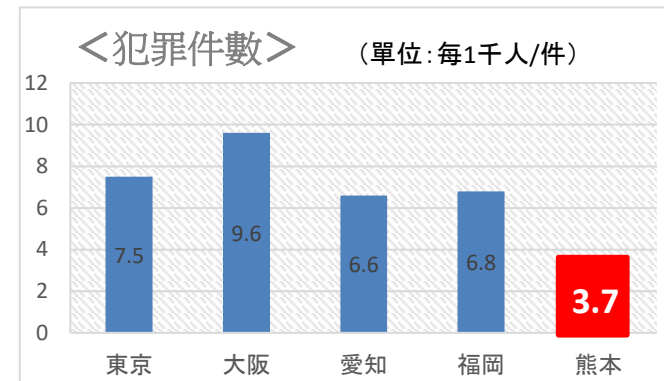
< 泉源數 >
 日本 第 5 名
 (1,328處)



◆ 充實的醫療體制與低犯罪率

 每10萬人的醫師數量 日本 第 11 名 (297.0人)	 每10萬人的護理師數量 日本 第 5 名 (1,386.2人)	 每10萬人的病床數量 日本 第 5 名 (1,876.9人)
 平均壽命 (男性) 日本 第 9 名 (81.91歲)	 平均壽命 (女性) 日本 第 5 名 (88.22歲)	 合計特殊出生率 ※ 日本 第 5 名 (1.60人)

※ 每1位女性於15歲至49歲間生產子女數的平均人數



◆ 繁華的都市與豐富的自然



約為東京 一半



熊本的魅力③ 豐富優良的水



菊池溪谷



熊本地區的地質圖

熊本都市圈的生活用水幾乎為100%地下水。也大量活用於工業用水

除了圈域內生活的約100萬人（超過全縣人口半數以上），農業與工業亦使用地下水。許多企業為了求取豐富的地下水資源進駐。

《部分進駐企業範例》

SUNTORY



RENESAS
BIG IDEAS FOR EVERY SPACE



jasm



萬全的支援（優待措施）

熊本縣對製造業與產業支援服務業備有獎勵。
特別是對「外資企業※」的進駐提供豐厚的支援！

若並用縣與市町村的制度，可將進駐優勢最大化。

※外資比率超過50%的企業



◆ 半導體相關製造業 ◆

補助費：**投資額的 3 ~ 5 %
(最多15億日圓)**

達成要件：投資額 3 億日圓以上
且於當地聘僱 5 人以上

◆ 外資製造業 ◆

補助費：**投資額的 5 %
(最多1億5千萬日圓)**

達成要件：**無**

◆ 大規模投資企業 ◆

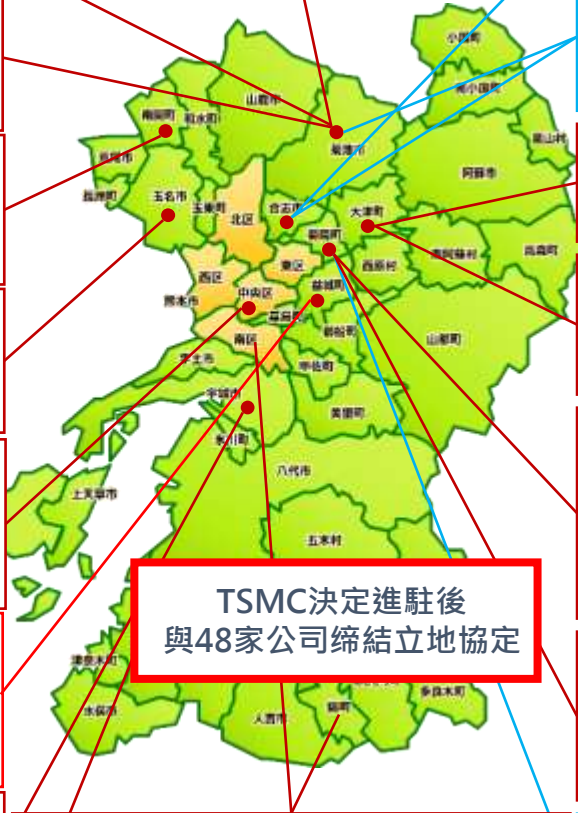
補助費：**投資額的 8 ~ 15 %
(最多 5 0 億日圓)**

達成要件：投資額 2 0 0 億日圓以上
且於當地聘僱 2 0 0 人以上

(九州各縣中最高額)

亦可活用市町村獨家優待措施（補助費、稅金減免等）。

【熊本縣內】半導體相關企業主要設備投資計畫與立地協定 (TSMC決定進駐後) (截至2024年3月5日)



**TSMC決定進駐後
與48家公司締結立地協定**

●**東京應化工業(株)** 【高純度化學藥品 / 神奈川】
 ①投資額：130億日圓以上
 ②新聘僱人數：非公開
 ③地點：菊池市
 ④內容：建設新工廠 (高純度化學藥品製造)

●**倉敷紡績(株)** 【製造裝置用樹脂加工品 / 大阪】
 ①投資額：約20億日圓 ②新聘僱人數：非公開
 ③地點：菊池市
 ④內容：建設新大樓 (生產製造裝置用樹脂加工品)

●**(株)荏原製作所** 【製造裝置 / 東京】
 ①投資額：非公開 ②新聘僱人數：非公開
 ③地點：南關町
 ④內容：建設新大樓 (生產半導體製造裝置)

●**Kanken Techno(株)** 【大氣環境保全裝置 / 京都】
 ①投資額：約15億日圓 ②新聘僱人數：100人
 ③地點：玉名市
 ④內容：建設新大樓 (製造大氣環境保全裝置)

●**日本閔康科技(株)**
 【半導體承包解析 / 名古屋 (母公司：台灣)】
 ①投資額：約10億日圓 ②新聘僱人數：20人
 ③投資地點：熊本市
 ④內容：新設事業所 (半導體分析與故障解析)

●**(株)JCU** 【化學藥品 / 東京】
 ①投資額：約84億日圓 ②新聘僱人數：50人
 ③投資地點：益城町 (熊本臨空科技園區)
 ④投資內容：購買土地
 (設立半導體相關藥品的研發與製造據點)

●**(株)Keiemukei** 【製造裝置零部件 / 宇城市】
 ①投資額：約10億日圓 ②新聘僱人數：45人
 ③地點：宇城市 ④內容：建設新大樓

●**(株)Tera Probe** 【測試製程 / 神奈川】
 ①投資額：約20億日圓 ②新聘僱人數：21人
 ③地點：蘆北町 ④內容：增設機械設備

●**應用電機(株)** 【半導體檢查裝置 / 京都】
 ①投資額：10億日圓 ②新聘僱人數：50人
 ③投資地點：菊池市
 ④內容：建設新工廠 (製造半導體檢查裝置等)

●**東京威力科創九州(株)** 【製造裝置 / 熊本】
 ①投資額：約300億日圓 ②新聘僱人數：非公開
 ③地點：合志市
 ④內容：建設新大樓 (開發半導體製造裝置)

●**三菱電機(株)** 【功率半導體 / 東京】
 ①投資額：約1,000億日圓 ②新聘僱人數：非公開
 ③投資地點：合志市、菊池市
 ④內容：增強設備 (合志市)、建設新大樓 (菊池市)

●**NRS(株)** 【物流 / 東京】
 ①投資額：約40億日圓 ②新聘僱人數：15人
 ③地點：大津町 ④內容：新設據點 (物流)

●**JAPAN MATERIAL(株)** 【瓦斯等供應管理 / 三重】
 ①投資額：約25億日圓 ②新聘僱人數：150人
 ③投資地點：大津町
 ④投資內容：建設新大樓 (瓦斯等配管加工)

●**Japan Advanced Semiconductor Manufacturing(株)** 【晶圓代工 / 台灣】
 (Sony Semiconductor Solutions、DENSO少數股份出資)
 ①投資額：約86億日圓 ②新聘僱人數：約1,700人
 ③地點：菊陽町
 ④內容：建設新工廠 (生產22/28、12/16 nm半導體)

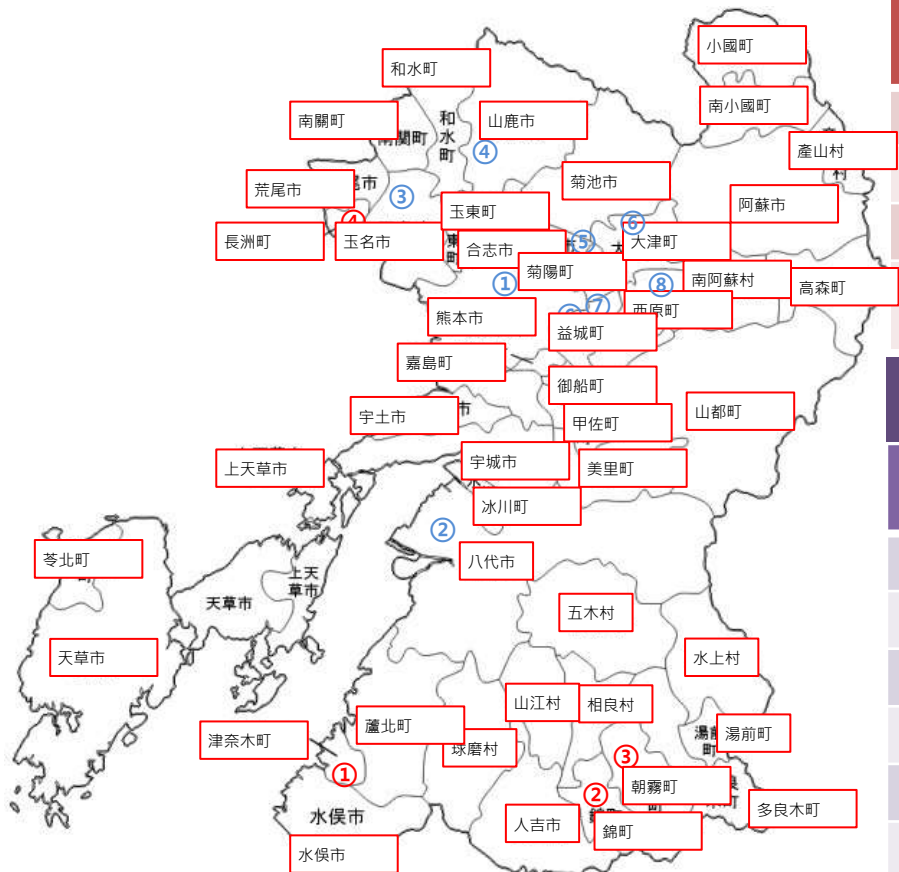
●**FUJIFILM Electronic Materials(株)**
 【電子材料 / 神奈川】
 ①投資額：約20億日圓 ②新聘僱人數：非公開
 ③投資地點：菊陽町
 ④投資內容：增設設備 (生產最先進半導體材料)

●**瑞薩** 【微元件 / 東京】
 ①投資額：錦工廠 數億日圓 川尻工廠 數十億日圓
 ②新聘僱人數：錦工廠 數人 川尻工廠 數人
 ③投資地點：錦工廠 錦町 川尻工廠 熊本市
 ④內容：錦工廠 增設設備 (車用微元件)
 川尻工廠 增設設備 (車用及通用微元件)

●**大陽日酸(株)** 【特殊氣體 / 東京】
 ①投資額：非公開 ②新聘僱人數：非公開
 ③投資地點：菊陽町
 ④投資內容：開設事業所、遷移增強物流據點

註) 投資額及新聘僱人數為簽訂布局協定或各公司發表時之預定

縣內工業團地的現況



《目前分售中的工業團地》

	市町村名稱	名稱	殘餘區域數	殘餘面積
①	津奈木町	津奈木工業團地	1	4.0ha
②	錦町	錦町一武工業用地	1	1.5ha
③	朝霧町	西之迫工業團地	1	0.8ha
④	長洲町 (縣營)	名石濱工業用地	1	5.7ha

《市町村新設相關工業團地》

	市町村名稱	名稱	分售時期 (預定)	計畫面積
①	熊本市	(未定) 3處	2025年度~	約48ha
②	八代市	(未定)	2028年度~	約20ha
③	玉名市	玉名三川產業團地	2023年度~	約25ha
④	山鹿市	(未定)	2028年度~	約10ha
⑤	合志市	東部工業團地(暫)	2025年度~	約11ha
⑥	大津町	(未定)	2027年度~	約10ha
⑦	益城町	惣領工業團地(暫)	2025年度~	約10ha
⑧	西原村	鳥子地區新工業團地(暫)	2024年度~	約12ha

縣營新工業團地（菊池市事業區）的建設計畫

R4	R5	R6	R7	R8
基本設計	實施設計	形成工程		開始分售
	取得用地			





半導體相關產業集聚

以全球性企業為主形成一大據點



2024年2月24日 JASM盛大開幕!

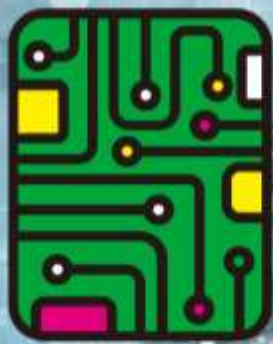
Japan Advanced Semiconductor Manufacturing (株)

JASM第2工廠即將興建



熊本産業復興EXPO

KUMAMOTO Industrial Revitalization EXPO 2024



くまもと産業復興エキスポ

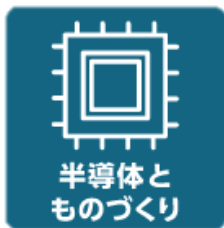
災害からの創造的復興
新生シリコン
アイランド九州の
実現を目指す

来自県内外200家廠商參展！
目標觀展人數為1萬人次！

2024年
2/28(水)・29(木) 10:00-17:00

グランメッセ熊本

〒861-2235
熊本県上益城郡益城町福富1010





熊本縣將
全力支持
企業進駐

熊本・台灣商務支援窗口

kumamotobusiness@gmail.com

TEL:+886-2-2567-7140

熊本縣商工勞動部企業立地方課

TEL:096-333-2330



感謝您的聆聽