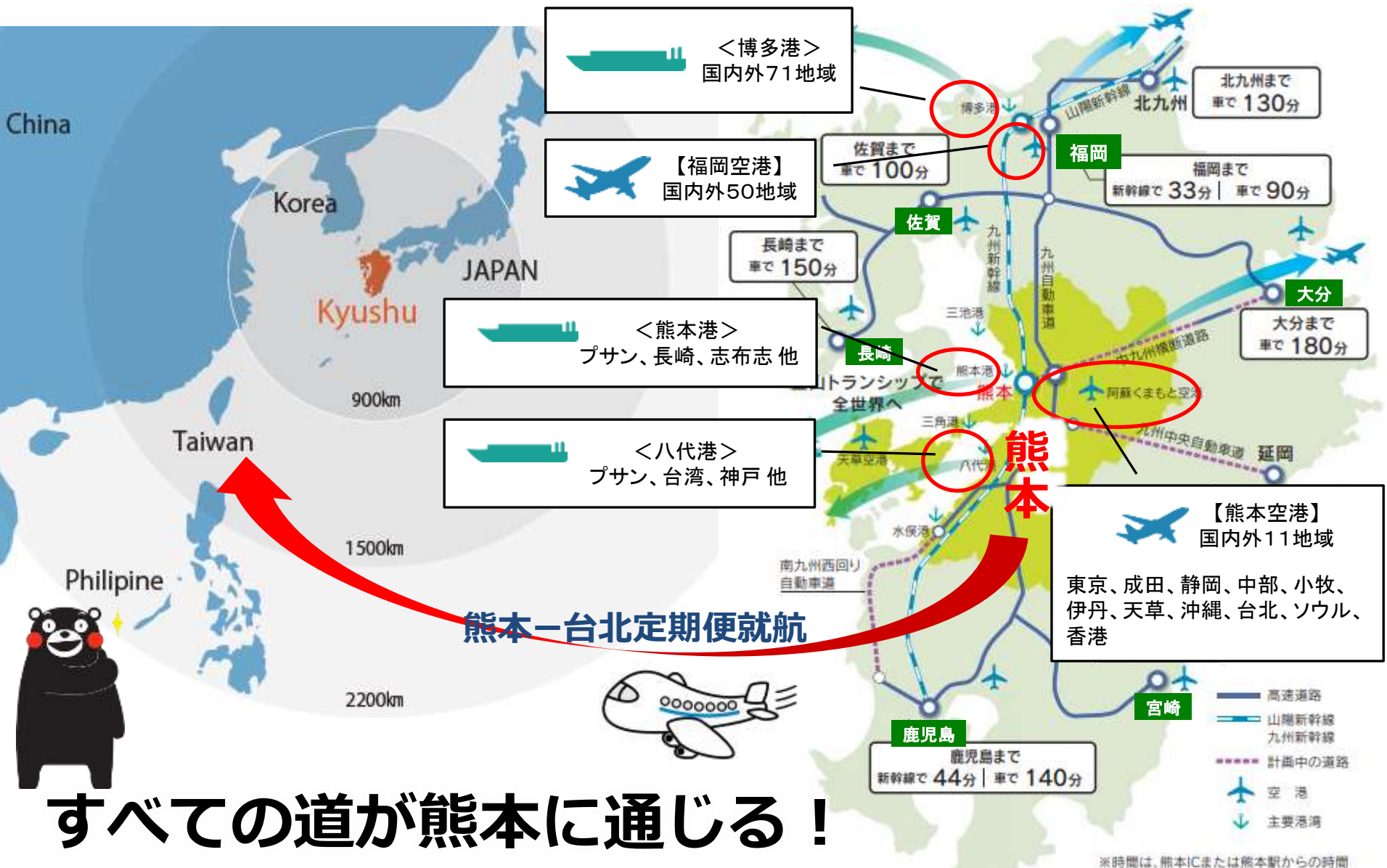


くまモンのふるさと
「熊本の投資環境」の御紹介



熊本県

熊本の魅力① 九州・アジア主要都市へのアクセス



すべての道が熊本に通じる！

阿蘇くまもと空港

創造的復興のシンボル

阿蘇くまもと空港

ASO KUMAMOTO AIRPORT

新旅客ターミナルビル

2023年3月23日オープン！



チャイナエアライン(中華航空)



就航日

2023年9月18日(月)

運航ダイヤ(2024年3月現在)

月・火・木・金・日の **週5便** 運航

熊本⇄台北
週12便

スターラックス(星宇航空)



就航日

2023年9月1日(金)

運航ダイヤ(2024年3月現在)

毎日の **週7便** 運航



2023年12月～
熊本台北線においてチャイナエアラインによる
国際貨物輸送開始



八代港及び熊本港・充実した助成

八代港

- ・台湾航路の寄港回数増
- ・危険物・高圧ガスの蔵置貯蔵所あり
- ・CFS倉庫の供用開始
- ・港湾脱炭素化推進協議会設置

熊本港

- ・神戸国際フィーダー航路の新規就航
- ・国による耐震強化岸壁事業化決定
- ・2024年度新ガントリークレーン導入予定
- ・RORO船の寄港

国際コンテナ利用助成事業

- ・新規利用企業 1TEUあたり2万円(40ftの場合4万円)
- ・継続利用企業 1TEUあたり1万5千円(40ftの場合3万円)

※助成上限額の設定なし！(予算の範囲内)

国際フィーダー航路も対象！

熊本港◀▶釜山航路
毎週火曜日 週2便

熊本港◀▶神戸国際フィーダー航路
毎週土曜日 週1便

八代港◀▶釜山航路
毎週火・木曜日 週2便

八代港◀▶台湾航路
毎週水・日曜日 週2便
台湾への輸出：3日、台湾からの輸入：5日

八代港◀▶神戸国際フィーダー航路
毎週土曜日 週1便



八代港における台湾航路図


熊本の魅力② 良好な生活環境

◆ 温泉王国 「熊本」

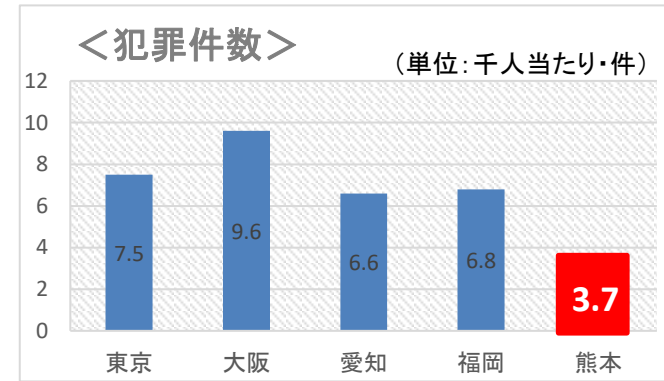
<源泉数>
 全国 **5** 位
 (1,328か所)



◆ 充実の医療体制や犯罪発生率の低さ

 10万人に対する医師数 全国 11 位 (297.0人)	 10万人に対する看護師数 全国 5 位 (1,386.2人)	 10万人に対する病床数 全国 5 位 (1,876.9人)
 平均寿命(男性) 全国 9 位 (81.91歳)	 平均寿命(女性) 全国 5 位 (88.22歳)	 合計特殊出生率 ※ 全国 5 位 (1.60人)

※ 1人の女性が15歳から49歳までに産む子どもの数の平均人数



◆ 都市の賑わいと豊かな自然



東京の約 **半分**

熊本の魅力③ 豊富で良質な水



菊池溪谷



熊本地域の地質図

熊本都市圏の生活用水は、ほぼ100%地下水。産業用水にも豊富に活用

圏域に暮らす約100万人（県人口の半数以上）はもちろん、農業・工業でも地下水を利用。豊富な地下水を求めて、多くの企業様にご進出いただいています。

《ご進出企業様の一例》

SUNTORY



RENESAS
BIG IDEAS FOR EVERY SPACE



jasm



万全のサポート（優遇措置）

熊本県は、製造業や産業支援サービス業に対してインセンティブをご用意。
特に「外資系企業 ※」の進出を手厚くサポート！

県と市町村の制度を併用すれば、進出メリットを最大化できます。

※外資比率が50%を超える企業



◆ 半導体関連製造業 ◆

補助金： **投資額の3～5%
(最大15億円)**

達成要件： 投資額 3 億円以上 かつ
地元雇用 5 人以上

◆ 外資系製造業 ◆

補助金： **投資額の5%
(最大1億5千万円)**

達成要件： **なし**

◆ 大規模投資企業 ◆

補助金： **投資額の8～15%
(最大50億円)**

達成要件： 投資額 200 億円以上 かつ
地元雇用 200 人以上

(九州各県の中で最高額)

市町村独自の優遇措置（補助金、税の減免など）も活用できます。

【熊本県内】半導体関連企業の主な設備投資計画・立地協定 (TSMC進出決定後)

(2024年3月5日時点)

●東京応化工業(株)【高純度化学薬品・神奈川】

- ①投資額：130億円以上
- ②新規雇用者数：非公表
- ③場所：菊池市
- ④内容：新工場建設 (高純度化学薬品製造)

●倉敷紡績(株)【製造装置用樹脂加工品・大阪】

- ①投資額：約20億円 ②新規雇用者数：非公表
- ③場所：菊池市
- ④内容：新棟建設 (製造装置用樹脂加工品生産)

●(株)荏原製作所【製造装置・東京】

- ①投資額：非公表 ②新規雇用者数：非公表
- ③場所：南関町
- ④内容：新棟建設 (半導体製造装置生産)

●カンケンテクノ(株)【大気環境保全装置・京都】

- ①投資額：約15億円 ②新規雇用者数：100名
- ③場所：玉名市
- ④内容：新棟建設 (大気環境保全装置製造)

●日本マーテック(株)

【半導体受託解析・名古屋 (親会社：台湾)】

- ①投資額：約10億円 ②新規雇用者数：20名
- ③投資場所：熊本市
- ④内容：事業所新設 (半導体分析・故障解析)

●(株)JCU【化学薬品・東京】

- ①投資額：約84億円 ②新規雇用者数：50名
- ③投資場所：益城町 (くまもと臨空テクノパーク)
- ④投資内容：土地購入 (半導体関連薬品の研究開発・製造拠点設立)

●(株)ケイ・エム・ケイ【製造装置部品・宇城市】

- ①投資額：約10億円 ②新規雇用者数：45名
- ③場所：宇城市 ④内容：新棟建設

●(株)テラプローブ【テスト工程・神奈川】

- ①投資額：約20億円 ②新規雇用者数：21名
- ③場所：芦北町 ④内容：機械設備増設

●応用電機(株)【半導体検査装置・京都】

- ①投資額：10億円 ②新規雇用者数：50名
- ③投資場所：菊池市
- ④内容：新工場建設 (半導体検査装置製造等)

●東京エレクトロン九州(株)【製造装置・熊本】

- ①投資額：約300億円 ②新規雇用者数：非公表
- ③場所：合志市
- ④内容：新棟建設 (半導体製造装置開発)

●三菱電機(株)【パワー半導体・東京】

- ①投資額：約1,000億円 ②新規雇用者数：非公表
- ③投資場所：合志市・菊池市
- ④投資内容：設備増強 (合志市)・新棟建設 (菊池市)

●NRS(株)【物流・東京】

- ①投資額：約40億円 ②新規雇用者数：15名
- ③場所：大津町 ④内容：拠点新設 (物流)

●ジャパンマテリアル(株)【ガス等供給管理・三重】

- ①投資額：約25億円 ②新規雇用者数：150名
- ③投資場所：大津町
- ④投資内容：新棟建設 (ガス等配管加工)

●Japan Advanced Semiconductor Manufacturing(株)【ファウンドリー・台湾】

- (ソニーセミコンダクタソリューションズ、デンソーが少数持分出資)
- ①投資額：約86億米ドル ②新規雇用者数：約1700名
- ③場所：菊陽町
- ④内容：新工場建設 (22/28、12/16 nmの半導体生産)

●富士フイルムエレクトロニクスマテリアルズ(株)【電子材料・神奈川】

- ①投資額：約20億円 ②新規雇用者数：非公表
- ③投資場所：菊陽町
- ④投資内容：設備増設 (最先端半導体材料生産)

●大陽日酸(株)【特殊ガス・東京】

- ①投資額：非公表 ②新規雇用者数：非公表
- ③投資場所：菊陽町
- ④投資内容：事業所開設・物流拠点移転増強



TSMC進出決定以降
計48社と立地協定

●ルネサス【マイコン・東京都】

- ①投資額 錦工場：数億円 川尻工場：数十億円
- ②新規雇用者数 錦工場：数名 川尻工場：数名
- ③投資場所 錦工場：錦町 川尻工場：熊本市
- ④内容 錦工場：設備増設 (車載マイコン)
川尻工場：設備増設 (車載及び汎用マイコン)

注) 投資額及び新規雇用者数は立地協定締結または各社発表時点の予定です
※ ：立地協定 (公表) ：各社発表

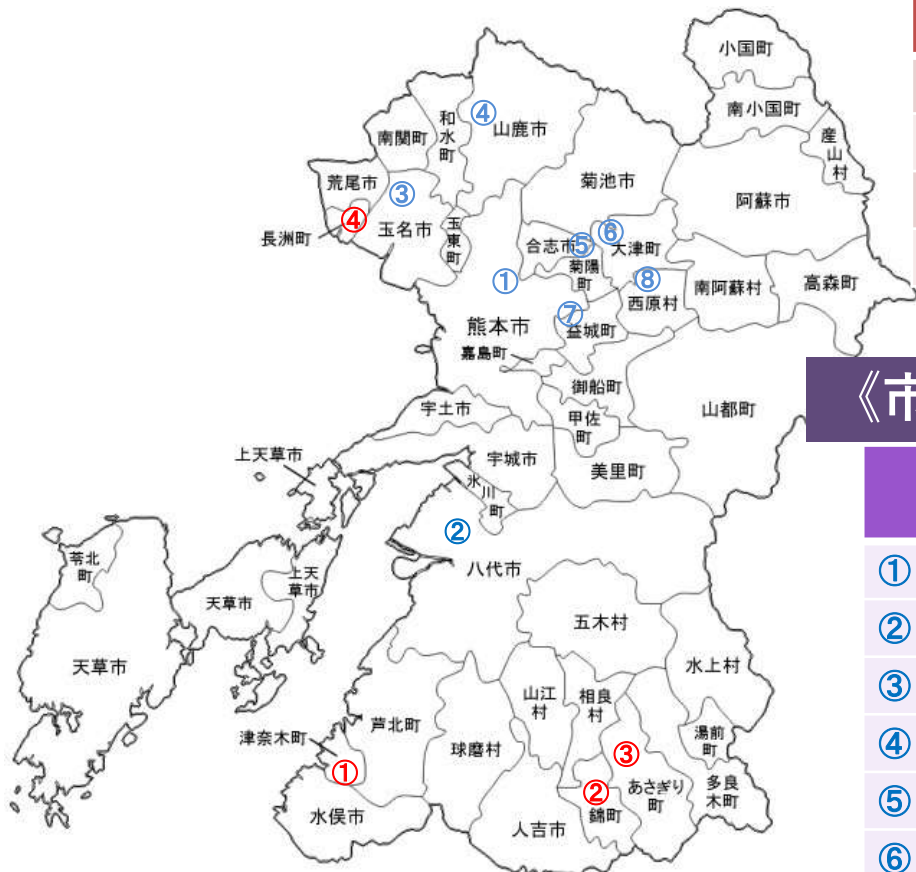
県内工業団地の現状

《現在分譲中の工業団地》

	市町村名	名称	残区画数	残面積
①	津奈木町	津奈木工業団地	1	4.0ha
②	錦町	錦町一武工業用地	1	1.5ha
③	あさぎり町	西の迫工業団地	1	0.8ha
④	長洲町(県営)	名石浜工業用地	1	5.7ha

《市町村が新規整備に関与する工業団地》

	市町村名	名称	分譲時期(予定)	計画面積
①	熊本市	(未定)	2025年度～	約48ha
②	八代市	(未定)	2028年度～	約20ha
③	玉名市	玉名三ツ川産業団地	2023年度～	約25ha
④	山鹿市	(未定)	2028年度～	約10ha
⑤	合志市	東部工業団地(仮)	2025年度～	約11ha
⑥	大津町	(未定)	2027年度～	約10ha
⑦	益城町	惣領工業団地(仮)	2025年度～	約10ha
⑧	西原村	鳥子地区新工業団地(仮)	2024年度～	約12ha



県営新規工業団地(菊池市事業区)の整備計画

2022年度	2023年度	2024年度	2025年度	2026年度
基本設計	実施設計	造成工事	分譲開始	
	用地取得			





半導体関連産業の集積 世界的な企業を中心に、一大拠点を形成



2024年2月24日

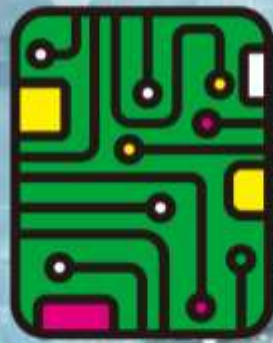
Japan Advanced Semiconductor Manufacturing (株)

JASM第2工場の建設が決定



くまもと産復興エキスポ

KUMAMOTO Industrial Revitalization EXPO 2024



くまもと産業復興エキスポ

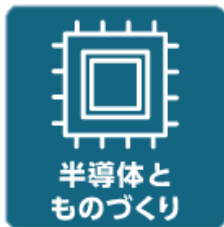
災害からの創造的復興
新生シリコン
アイランド九州の
実現を目指す

県内外から200社出展!
目標来場者数延べ1万人!

2024年
2/28(水)・29(木) 10:00-17:00

グランメッセ熊本

F:861-2235
熊本県上益城郡益城町福富1010





熊本県は
企業のご進出を
全力でサポートします

熊本・台湾ビジネスサポートデスク

kumamotobusiness@gmail.com

TEL:+886-2-2567-7140

熊本県商工労働部企業立地課

TEL:096-333-2330



ご清聴ありがとうございました